

L.A.B.S. (Landscape active binding stripes)

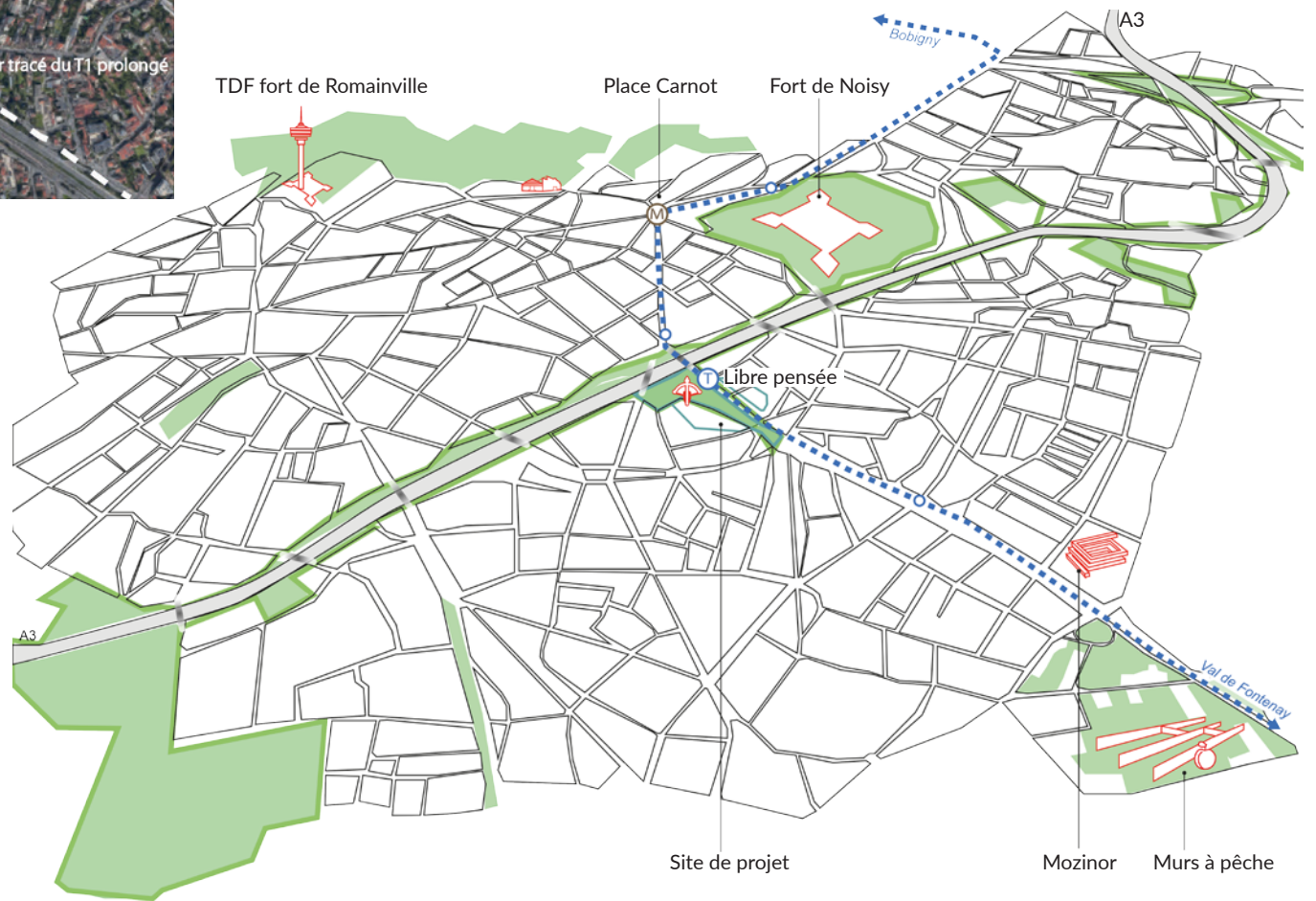
EQUIPE :

ilimelgo Architectes, 46 rue de Paris, Romainville 93230
Catherine GASCON (Fr) architecte-urbaniste

Collaborateurs :

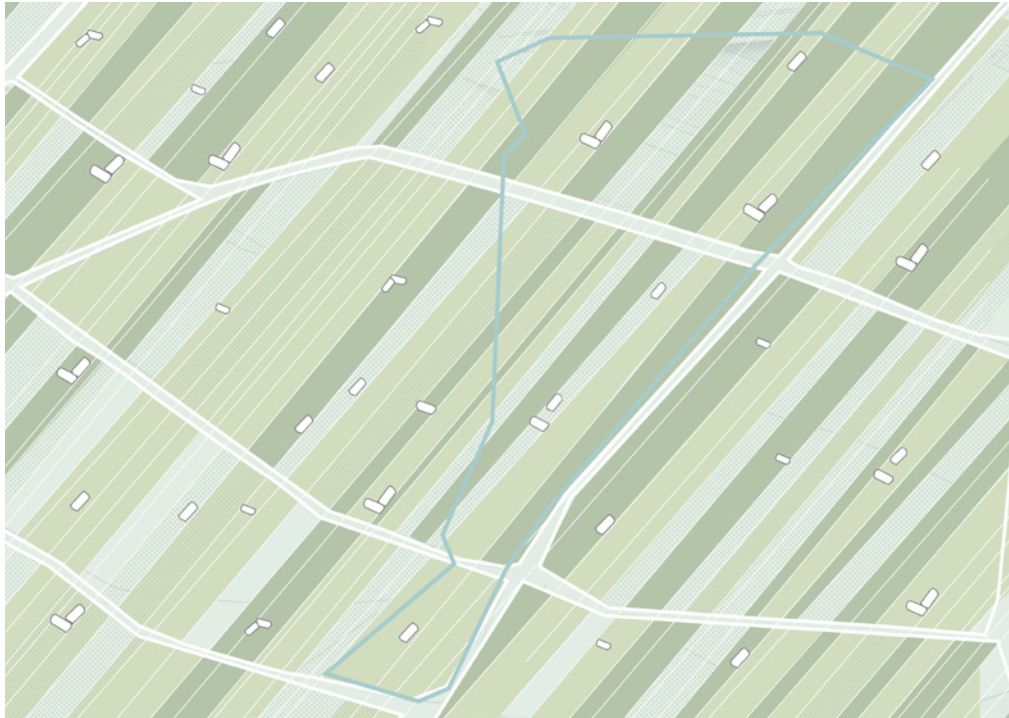
Heloise de BROISSIA (Fr)	architecte
Félicie BOTTON (Fr)	architecte
Karine BERGEVIN (Fr)	architecte
Asya YILMAZ LEMERLE (Fr)	architecte
Anaël MAULAY (Fr)	paysagiste





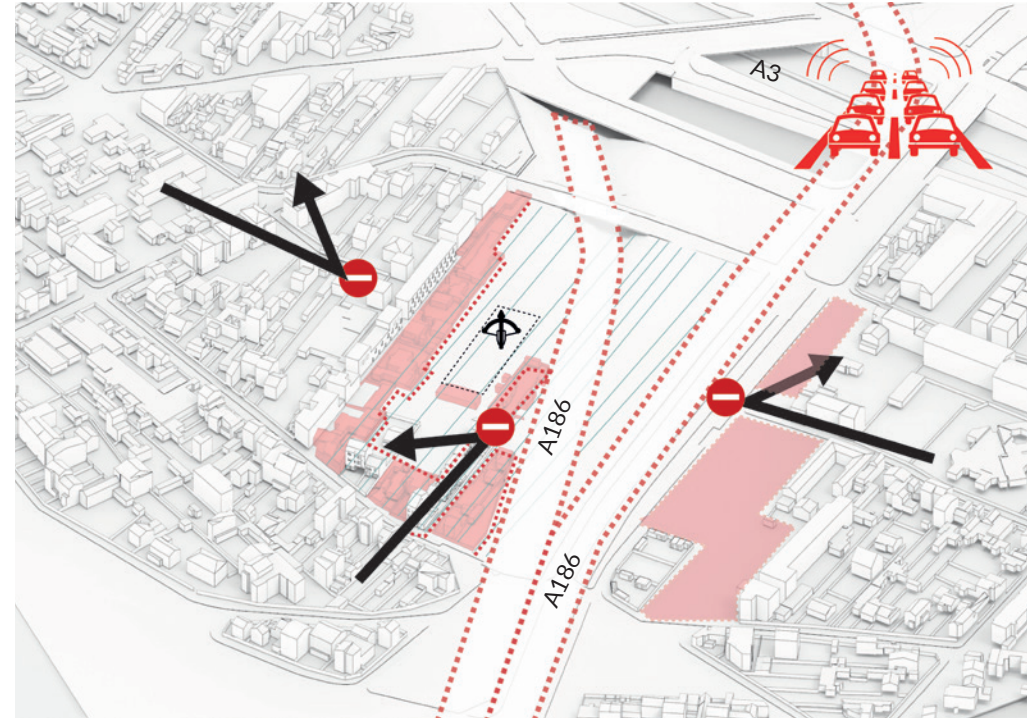
Le lieu et la métropole :

L.A.B.S. se positionne sur la carte le long d'un chapelet de lieux emblématiques que le tramway met en relation à l'échelle métropolitaine



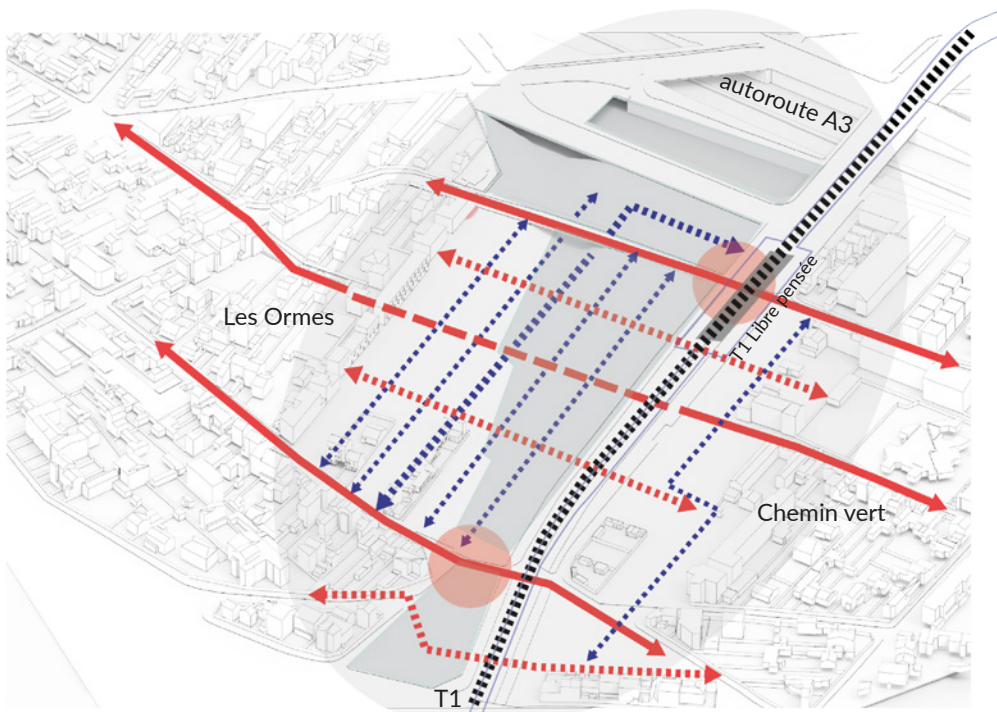
Les lanières agricoles :

Dans Romainville, on perçoit partout les traces de ces fines bandes de terre autrefois cultivées. Avant 1965 et la création de l'autoroute A3 et de l'A186, celles-ci s'étirent sans interruption d'îlot en îlot.



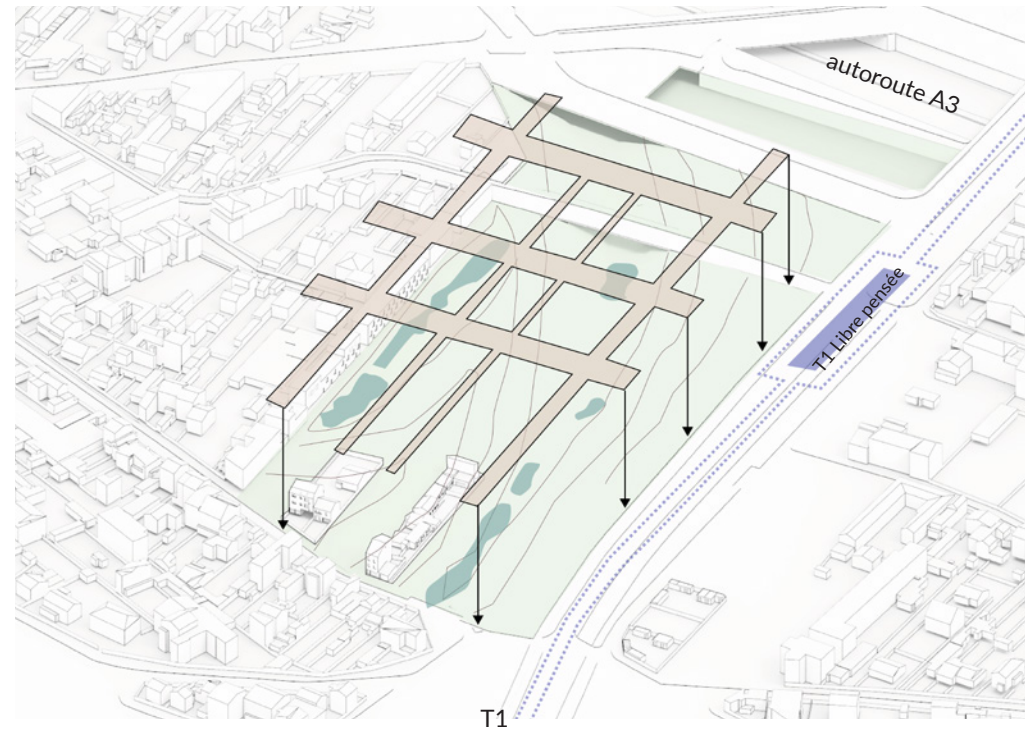
Le site aujourd'hui :

L'urbanisation s'est progressivement développée sur ces parcelles en lanières et les infrastructures autoroutières sont venu perturber le site. Romainville Nord et Sud sont presque devenus étrangers. Les parcelles sont congestionnées à l'extrême sans offrir suffisamment de densité. Des murs et des impasses partout!



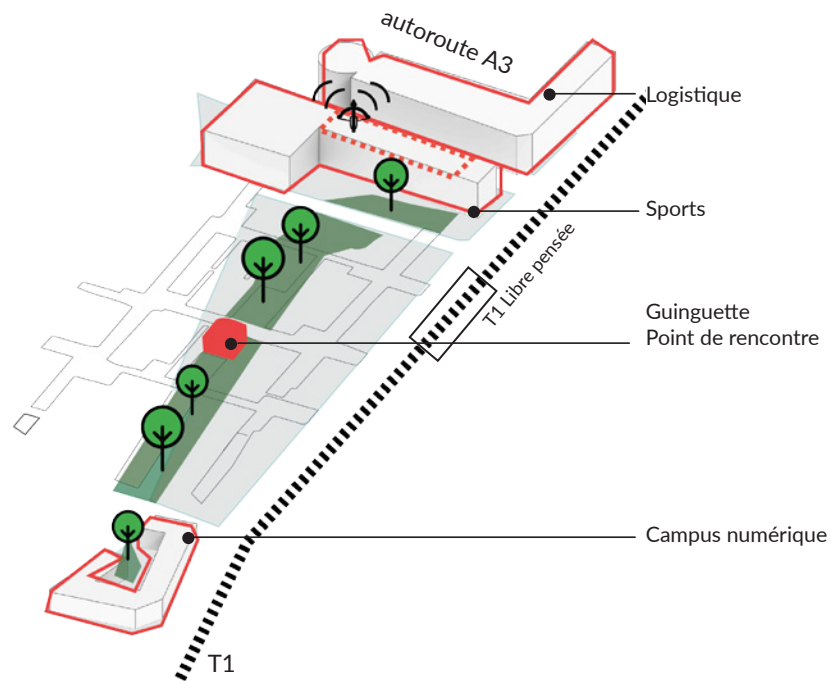
Remailler les quartiers :

La trame proposée reprend l'orientation du parcellaire ancien en lanière.
Des traversées relient le quartier des Ormes au quartier du Chemin Vert.



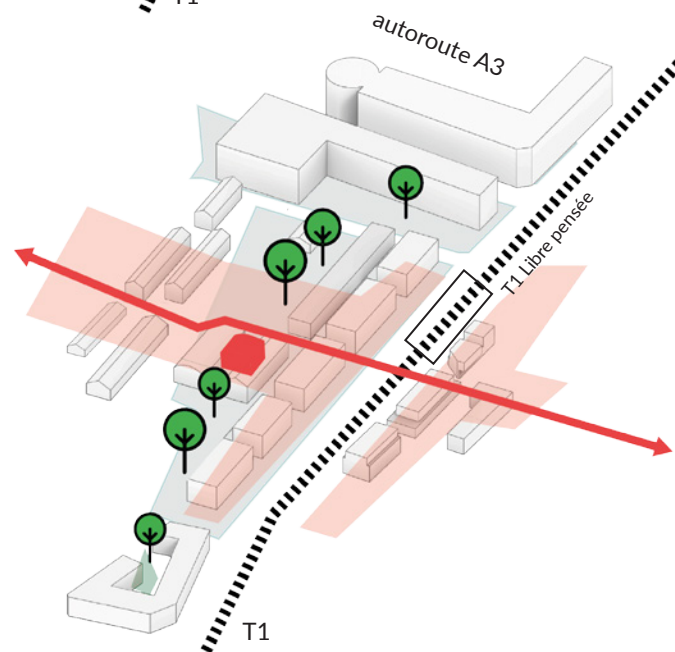
Sols « artificiels » vs sol « naturel » :

Un maillage de sols légers, composé de decks démontables, vient se poser délicatement sur le site à l'état brut et permet aux habitants de réinvestir les lieux.



Protéger le site des nuisances de l'autoroute :

Les premiers bâtiments construits seraient le centre de logistique urbaine, profitant de l'accès direct à l'autoroute celui-ci permet de rétablir un circulation douce dans la ville, et l'équipement sportif qui accueillerait en toiture le centre des arbalétriers, lui offrant une nouvelle visibilité. Ces deux équipements protègent le site des nuisances de l'autoroute. A l'autre extrémité du site un campus numérique prend place, directement relié à Mozinor par le futur tramway.



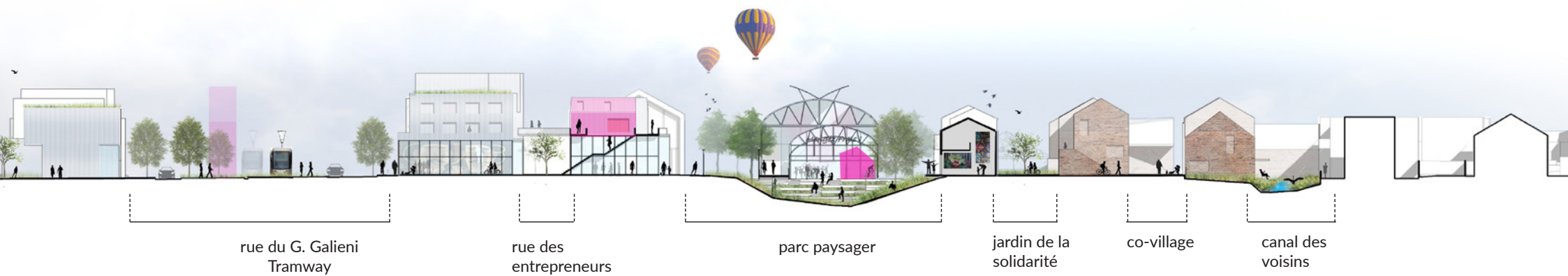
Construire le projet petit à petit :

Le projet se sédimente peu à peu avec l'arrivée du nouveau tramway. Le travail de concertation s'opère avec les habitants au sein de la Guinguette où les programmes et les projets sont débattus.



L.A.B.S. Faire dialogue, les interfaces :

Chaque interface permet de générer un espace public particulier.
Ces bandes de paysage communicantes sont vues comme un dispositif pour engager la conversation.



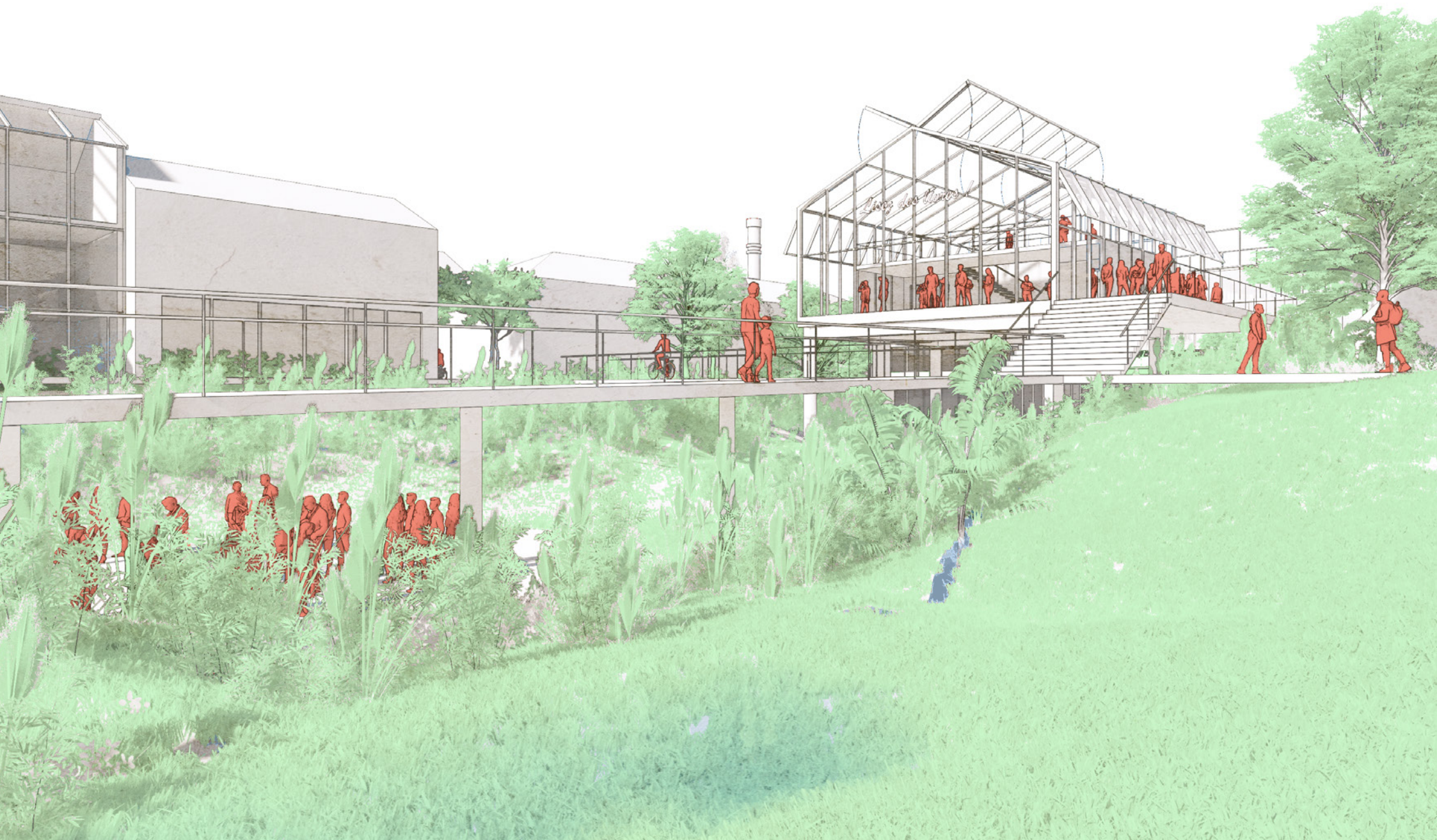
Coupe transversale sur les interfaces :

Le canal des voisins

Une ambiance champêtre autour de lanières de paysage où les habitants du village auront plaisir à se retrouver et bavarder en toutes saisons.



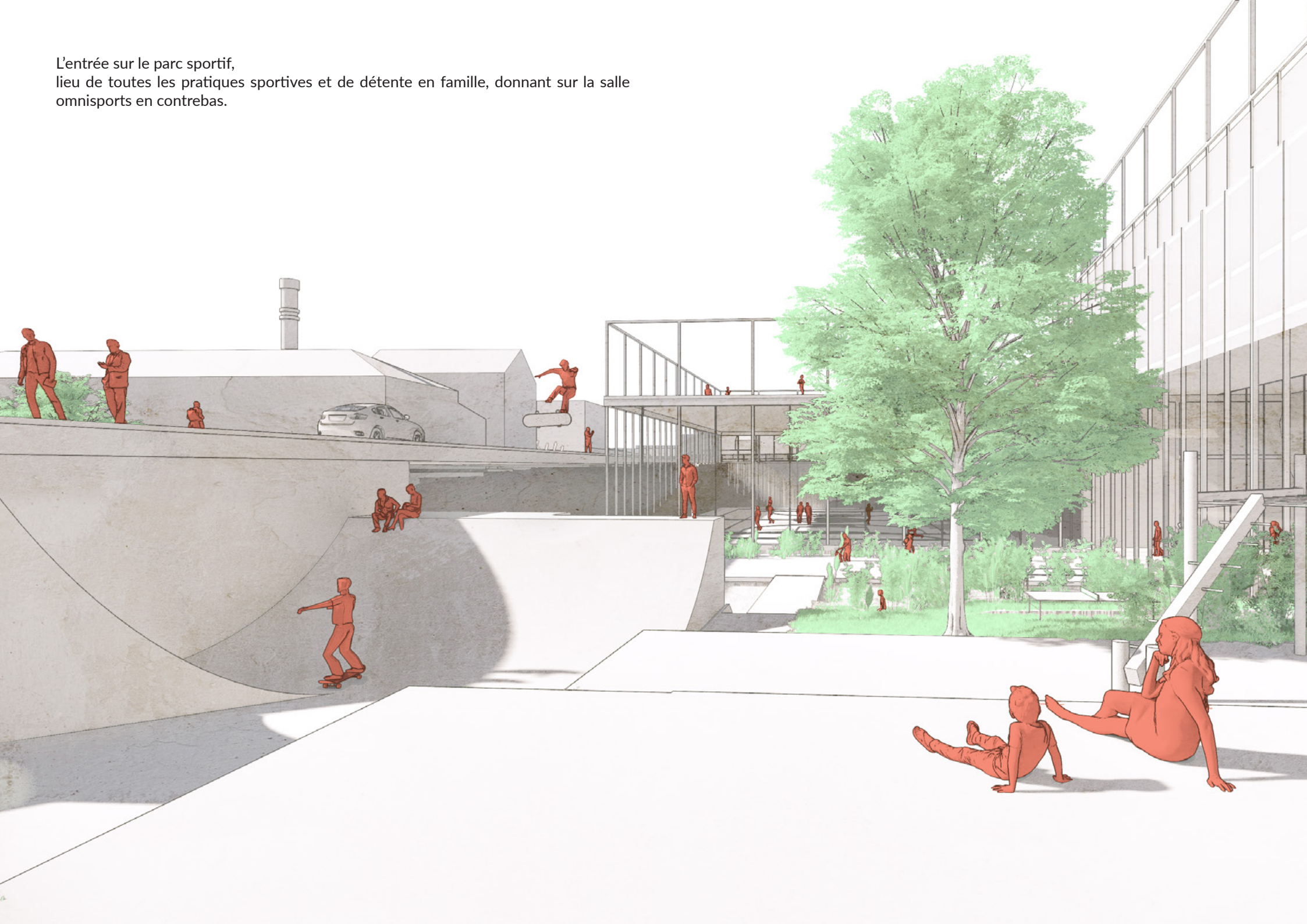
Le parc,
qui diffuse dans tout le village, offre de nombreux points de vue vers les lieux
insolites du quartier ; les ateliers d'artistes, le « Perchoir », la « Guinguette » ou
encore vers les petits collectifs à l'arrière-plan.



La « rue des entrepreneurs »
où chaque matin se rejoignent celles et ceux qui fabriquent ensemble.



L'entrée sur le parc sportif,
lieu de toutes les pratiques sportives et de détente en famille, donnant sur la salle
omnisports en contrebas.



Vue sur la « Guinguette » depuis les ateliers d'artistes - Le village productif, un lieu apaisé et vivant en symbiose avec le paysage.

